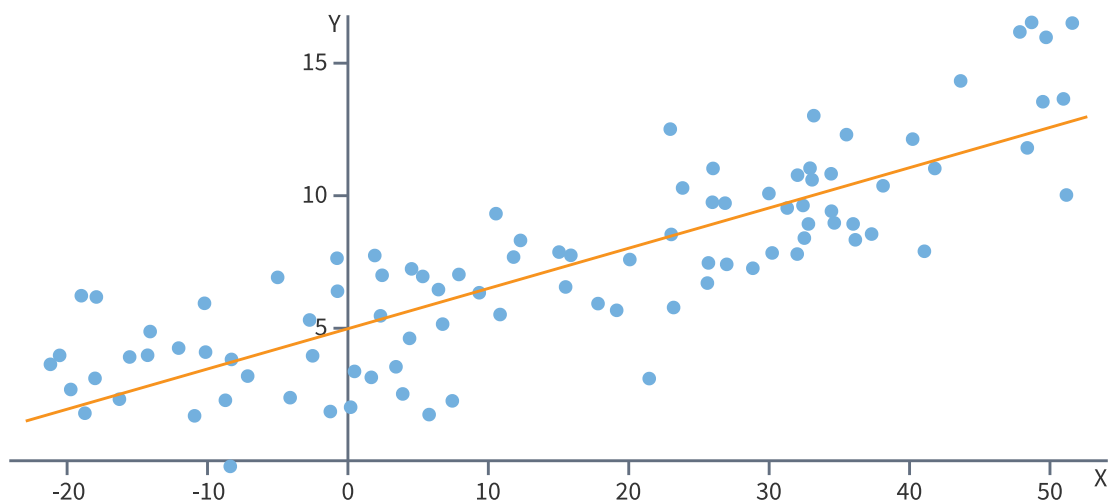


Линия регрессии (Regression line)

Линия регрессии представляет собой график уравнения регрессии, которое в общем виде может быть записано:

$$y(x_1, x_2, \dots, x_n) = E(Y|X_1 = x_1, X_2 = x_2, \dots, X_n = x_n),$$

где Y — зависимая переменная, X_1, X_2, \dots, X_n независимые переменные, а функция $y(x_1, x_2, \dots, x_n)$ называется регрессией Y по X , и ее график задает линию регрессии.



Наиболее простым является случай простой линейной регрессии:

$$y = ax + b,$$

где a и b — параметры линейной модели, x — независимая переменная.

В Logitom существует специализированный обработчик логистическая регрессия, с помощью которого можно оценивать вероятность того, что событие наступит для конкретного объекта испытания (больной/здоровый, возврат кредита/дефолт и т.д.) и обработчик линейная регрессия, который может использоваться для решения различных задач, например, прогнозирования и численного предсказания.